

البيانات التي تم جمعها بواسطة أسئلة مجموعة واشنطن (WGQs) لن تخبرك عن سبب الصعوبات المبلغ عنها (المسببات) والفترة الزمنية التي واجه فيها الأشخاص صعوبات وما إذا كانوا سيواجهون صعوبات في المستقبل القريب أو المنظور (الزمن)



عند اختبار أسئلة مجموعة واشنطن (WGQs)، وجدت مجموعة واشنطن أن المستجيبين لا يقوموا بالإبلاغ عادة عن ظروف مؤقتة لفهمهم بأن الأسئلة كانت موجهة لظروف طويلة الأجل. ومع ذلك، ونظرًا لطبيعة السياق الإنساني تكون هذه البيانات المؤقتة أو الطارئة ضرورية أو مناسبة في بعض الأحيان.

الهدف من أسئلة مجموعة واشنطن (WGQs) هو تحديد الأشخاص الذين يعانون من صعوبات في أداء الإجراءات الأساسية بغض النظر عن سبب هذه الصعوبات. نتيجة لذلك، فإن الأسئلة حول السببية تقع خارج نطاق أسئلة

متى تكون المسببات مهمة وذات صلة؟

المسببات مهمة لتحديد ضحايا الألام أو مخلفات الحرب من المتفجرات على النحو المنصوص عليه في بعض اتفاقيات القانون الدولي الإنساني أو لفهم تأثير السياق في البيانات التي تم جمعها.

مسببات الأعاقة

أمراض وأوبئة

411 (29.9%)

147 (10.7%)

8 (0.58%)

1 إلى 3 من ذوي الإعاقة تقريباً كان نتيجة المرض أو الأوبئة



نعم 140 (24.7%)
لا / لا أعلم 426 (75.3%)

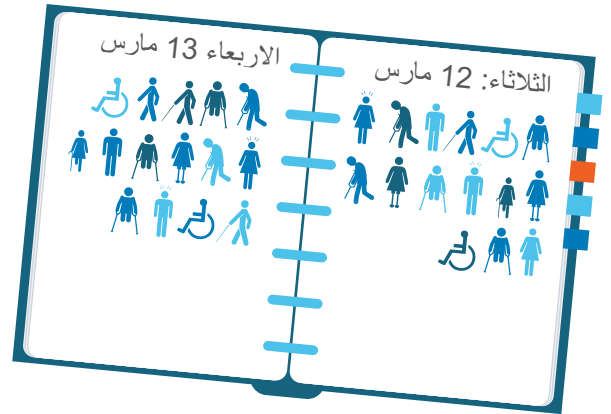


HI و iMMAP إزالة المعوقات – المسار نحو الوصول الدامج

متى تكون الحالة المؤقتة/الزمنية مهمة وذات صلة؟

تكون الفترة الزمنية مهمة للحصول على لمحة سريعة عن من يواجه هذه الصعوبات في وقت إجراء التعداد أو المسح الإحصائي ليستفيد في ذلك الوقت من تكييف أو تصميم عالمي أو إن كان بحاجة إلى أجهزة مساعدة أو رعاية طبية أو أي تدخل آخر

تذكر: لم يتم تصميم أسئلة مجموعة واشنطن (WGQs) لتحديد أهلية أفراد معينين لمختلف البرامج. في هذه الحالات قد يكون من المهم معرفة طبيعة التقييدات الوظيفية وما إذا كانت مؤقتة/أو دائمة.



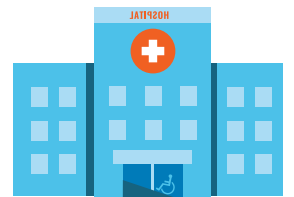
المعلومات ذات الصلة، وكيفية جمعها؟

تذكر- أن أسئلة مجموعة واشنطن WGQs لم تكن مصممة للسؤال عن الوقت أو السبب وبالتالي لا ينبغي إجراء أي تغييرات مباشرة على أسئلة مجموعة واشنطن WGQs.

يجب أن يتم طرح الأسئلة الإضافية دائماً بعد WGQs

لا تنسى:

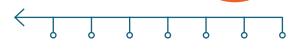
إذا كان هدفك من جمع البيانات هو فهم ما إذا كانت خدماتك قابلة للوصول سيكون لديك رغبة في معرفة إمكانية وقدرة جميع الأشخاص ذوي الإعاقة على الوصول إلى خدماتك.



لا يزال الشخص المصاب بإعاقة مؤقتة أو حديثة معرضاً لخطر المشاركة الاجتماعية المقيدة وبالتالي لا يجب التمييز.



البند التي تشير إلى طول الفترة أو ديمومتها/مؤقتة هي بنود معقدة وغالباً ما يساء تفسيرها ما قد يؤثر على جودة البيانات التي تم جمعها.



بإضافة أسئلة تكميلية مثل:

- إلى متى تتوقع أن تستمر هذه الصعوبات؟
- أقل من 6 أشهر؟
- بين 6 أشهر وسنة؟
- أكثر من عام؟

ما سبب الصعوبات (الاسم) الوظيفية؟

- منذ الولادة
- إصابته
- أمراض أو أوبئة
- شيخوخة
- سوء التغذية
- أخرى (حدد)
- لا أعلم

من خلال طرح هذه الأسئلة التكميلية أو الإضافية ستتمكن من فهم سبب الصعوبات التي يواجهها الشخص في أحد نطاقات مجموعة العمل ولكنك لن تعرف سبب الضعف أو الحالة الطبية المحددة (حيث لا يتم تحديد ذلك باستخدام أسئلة مجموعة واشنطن WGQ).